



١٢,٦ ٪ معدل البطالة خلال الربع الثالث لعام ٢٠١٦

أعلن الجهاز المركزي للتعبئة العامة والإحصاء اليوم الأربعاء الموافق ٢٠١٦/١١/١٦ نتائج بحث القوى العاملة للربع الثالث (يوليو - سبتمبر) لعام ٢٠١٦، حيث بلغ معدل البطالة ١٢,٦ ٪ من إجمالي قوة العمل.. وكان هذا المعدل قد بلغ ١٢,٥ ٪ في الربع الثاني (أبريل - يونيو) من نفس العام، ويتميز هذا الربع من كل عام بتدفق الخريجين الجدد (المنضمين لسوق العمل) بمختلف مؤهلاتهم سواء كانوا مؤهلات متوسطة وفوق المتوسطة وجامعية حيث ينضم جزء منهم إلى سوق العمل بشقيه (المشتغلين والمتعطلين) والجزء الآخر يكون خارج قوة العمل لأسباب متعلقة بالتجنيد بالنسبة للذكور أو إكمال الدراسات العليا والزواج..... الخ).

أولاً: قوة العمل (وتشمل المشتغلون والمتعطلون):

٢٨,٨ مليون فرد حجم قوة العمل

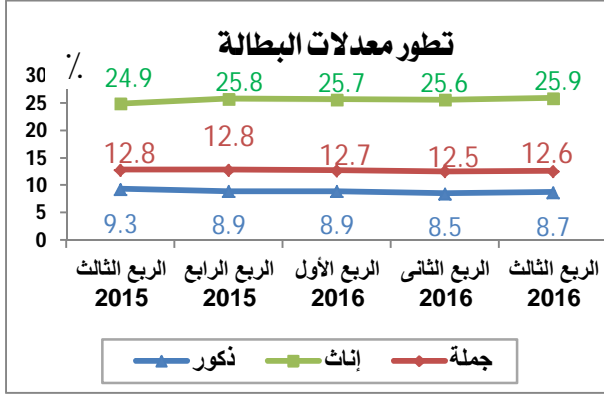
سجل تقدير حجم قوة العمل ٢٨,٨ مليون فرد بزيادة قدرها ٢٨٩ ألف فرد بنسبة زيادة ١,٠ ٪ عن الربع السابق، وبزيادة قدرها ٨١٤ ألف فرد بنسبة زيادة ٢,٩ ٪ عن نفس الربع عام ٢٠١٥.

ثانياً: المتعطلون:

١٢,٦ ٪ معدل البطالة

بلغ عدد المتعطلين ٣,٦ مليون متعطّل بنسبة ١٢,٦ ٪ من إجمالي قوة العمل وبزيادة قدرها ٨٠ ألف متعطّل عن الربع السابق.

## ٨,٧٪ معدل البطالة بين الذكور، ٢٥,٩٪ بين الإناث



- بلغ معدل البطالة بين الذكور ٨,٧٪ من إجمالي الذكور في قوة العمل بينما كان ٨,٥٪ عن الربع السابق، ٩,٣٪ في الربع المماثل عام ٢٠١٥.
- بلغ معدل البطالة بين الإناث ٢٥,٩٪ من إجمالي الإناث في قوة العمل، بينما كان ٢٥,٦٪ في الربع السابق، ٢٤,٩٪ في الربع المماثل عام ٢٠١٥.

## ١٤,٢٪ معدل البطالة في الحضر مقابل ١١,٤٪ في الريف

- بلغ معدل البطالة في الحضر ١٤,٢٪ من إجمالي قوة العمل في الحضر، بينما كان ١٤,١٪ في الربع السابق، ١٥,٠٪ عن نفس الربع عام ٢٠١٥.
- بلغ معدل البطالة في الريف ١١,٤٪ من إجمالي قوة العمل في الريف، بينما كان ١١,٢٪ في كل من الربع السابق والربع المماثل عام ٢٠١٥.

### المتطلون من الشباب

## ٨١,٤٪ من إجمالي المتطلين من الشباب

أوضحت بيانات هذا الربع أن نسبة المتطلين من الشباب الذين تتراوح أعمارهم بين (١٥ - ٢٩ سنة) ٨١,٤٪ من إجمالي المتطلين حيث بلغت تلك النسب:

- ١١,٨٪ للفئة العمرية (١٥ - ١٩ سنة).
- ٢٧,٥٪ للفئة العمرية (٢٠ - ٢٤ سنة).
- ٤٢,١٪ للفئة العمرية (٢٥ - ٢٩ سنة).

## ٨٨,٤٪ من إجمالي المتعطلين من حملة المؤهلات

بلغت نسبة المتعطلين من حملة الشهادات المتوسطة وفوق المتوسطة والجامعية وما فوقها ٨٨,٤٪ من إجمالي المتعطلين حيث بلغت:

أ. ٥٩,٦٪ بين الحاصلين على مؤهلات المتوسطة وفوق المتوسطة.

ب. ٢٨,٨٪ بين حملة المؤهلات الجامعية وما فوقها.

## ثالثاً: المشتغلون:

### ٢٥,٢ مليون مشتغل

- بلغ عدد المشتغلين ٢٥,٢ مليون مشتغل بزيادة قدرها ٢٠٩ ألف مشتغل بنسبة زيادة ٠,٨٪ عن الربع السابق ، وبزيادة قدرها ٧٧٠ ألف مشتغل بنسبة ٣,٢٪ عن نفس الربع عام ٢٠١٥ (خلال عام).
- بلغ عدد المشتغلين من الذكور ٢٠,٣ مليون مشتغل بزيادة قدرها ٢٠٢ ألف مشتغل بنسبة زيادة ١,٠٪ عن الربع السابق، وبزيادة قدرها ٦٢٩ ألف مشتغل بنسبة زيادة ٣,٢٪ عن نفس الربع عام ٢٠١٥.
- بلغ عدد المشتغلين من الإناث ٤,٩ مليون مشتغلة بزيادة قدرها ٧ آلاف مشتغلة بنسبة زيادة ٠,١٪ عن الربع السابق، وبزيادة قدرها ١٤١ ألف مشتغلة بنسبة زيادة ٣,٠٪ عن نفس الربع عام ٢٠١٥.

### ٦٧,٤٪ نسبة المشتغلين بأجر نقدي

- بلغ عدد المشتغلين بأجر نقدي ١٧,٠ مليون مشتغل، بنسبة ٦٧,٤٪ من إجمالي المشتغلين.
- بلغ عدد المشتغلين أصحاب الأعمال ٢,٨ مليون مشتغل، بنسبة ١١,٢٪ من إجمالي المشتغلين.
- بلغ عدد المشتغلين ممن يعملون لحسابهم ولا يستخدمون أحد ٣,١ مليون مشتغل، بنسبة ١٢,٤٪ من إجمالي المشتغلين.
- بلغ عدد المشتغلين لدى الأسر بدون أجر ٢,٣ مليون مشتغل، بنسبة ٩,٠٪ من إجمالي المشتغلين.

## رابعاً: المساهمة فى النشاط الإقتصادى

### ٤٦,٣٪ معدل المساهمة فى النشاط الإقتصادى

- بلغ معدل المساهمة فى النشاط الإقتصادى ٤٦,٣٪ من جملة السكان (١٥ سنة فأكثر) خلال الربع الحالى، بينما كان ٤٦,١٪ خلال الربع السابق، ٤٦,٠٪ فى نفس الربع عام ٢٠١٥.
- بلغ معدل المساهمة بين الذكور ٧٠,٢٪، مقابل ٢١,٦٪ بين الإناث.
- بلغ معدل المساهمة فى الحضر ٤٥,٥٪، مقابل ٤٦,٩٪ فى الريف.
- سجلت الفئة العمرية (٣٠ – ٣٩ سنة) أعلى معدلات المساهمة فى النشاط الإقتصادى حيث بلغت حوالى ٦٢,٧٪.
- بلغت أعلى معدلات المساهمة فى النشاط الإقتصادى ٧٢,٥٪ بين حملة المؤهلات الجامعية وما فوقها.

### ٢٠,٥٪ نسبة المشتغلين فى نشاط الزراعة وصيد الأسماك

- حقق نشاط (الزراعة وصيد الأسماك) أكبر نسبة مشاركة للمشتغلين فى الأنشطة الإقتصادية حيث بلغ عدد المشتغلين فى هذا النشاط ٥,٢ مليون مشتغل بنسبة ٢٠,٥٪ من إجمالي المشتغلين.
- جاء نشاط (تجارة الجملة و التجزئة) فى المركز الثانى حيث بلغ عدد المشتغلين ٣,٣ مليون مشتغل بنسبة ١٣,٣٪ من إجمالي المشتغلين، ويليه نشاط (التشييد والبناء) بنسبة ١٣,١٪ من إجمالي المشتغلين.
- كما بلغ عدد المشتغلين فى نشاط (الصناعات التحويلية) ٣,٢ مليون مشتغل بنسبة ١٢,٦٪ من إجمالي المشتغلين.
- بلغ عدد المشتغلين فى نشاط (التعليم) ٢,٠ مليون مشتغل بنسبه ٨,١٪ من إجمالي المشتغلين ويليه نشاط (النقل والتخزين) بنسبة ٧,٩٪ من إجمالي المشتغلين.

ص.ب. ٢٠٨٦ صلاح سالم – مدينة نصر / القاهرة P.O. Box ٢٠٨٦ Salah Salem , Nasr City, Cairo, Egypt  
ت / العلاقات العامة : ٢٤٠٢٠٢٣١ (٠٢)، المركز القومى للمعلومات ٢٤٠٢٠٥٧٤ (٠٢) فاكس رئاسة الجهاز ٢٤٠٢٤٠٩٩ (٠٢)

موقع الجهاز : [http://: www.capmas.gov.eg](http://www.capmas.gov.eg) البريد الإلكتروني: [Email: pres\\_capmas@capmas.gov.eg](mailto:pres_capmas@capmas.gov.eg)